



Raiffeisen
MIROVINSKI FONDOVI

Štednja u Raiffeisen dobrovoljnom mirovinskom fondu

Mirovinski doprinosi

Obvezni doprinosi: 20% bruto plaće

1. Stup
15%

U državni sustav
međugeneracijske
solidarnosti

Mirovinu iz 1. stupa isplaćuje
HZMO
– državna riznica

2. Stup
5%

Osobna
kapitalizirana
štednja u OMF
(A, B, C
kategorije)

Mirovinu iz 2. i 3. stupa isplaćuje
mirovinsko osiguravajuće društvo
(MOD)

2. stup – uvijek
doživotne
mirovine

Dobrovoljni doprinosi

3. stup

Po želji u dobrovoljne
mirovinske fondove

 **Raiffeisen**
MIROVINSKI FONDOVI

 **A·Z**
MIROVINSKI
FONDOVI

 **ERSTE**
MIROVINSKI FOND

 **CROATIA**
mirovinski fondovi
Dobrovoljni

Pravo na DPS

Mirovinu iz 3. stupa isplaćuje
fond ako je iznos na računu
manji od 100.000 kuna,
MOD i osiguravajuće
društvo za veće iznose ili
kombinirano

3. stup –
privremene i
doživotne
mirovine

3. stup –
fond isplaćuje samo
privremene mirovine

Raiffeisen u mirovinskom sustavu (podaci s 13.12.2021.)



Raiffeisen
MIROVINSKI FONDOVI

II.

 **Raiffeisen**
MIROVINSKO DRUŠTVO

- **Svaki treći osiguranik** u RH član je Raiffeisen obveznih mirovinskih fondova (A, B ili C)
- Više od **612.000** članova (ukupno 2,1 mil)
- **40 milijardi kuna** pod upravljanjem
- Oko **30% udio na tržištu** (broj članova i imovina)

III.

 **Raiffeisen**
MIROVINSKO DRUŠTVO

- Dobrovoljna mirovinska štednja
- Više od **2 milijarde kuna** pod upravljanjem
- Više od **95.000** članova
- Oko **30% udjela na tržištu** (imovina)

Isplata mirovina:

 **Raiffeisen**
MOD
Mirovinsko osiguravajuće društvo

Raiffeisen mirovinsko osiguravajuće društvo d.d. **prvo je mirovinsko osiguravajuće društvo registrirano u Republici Hrvatskoj** po Zakonu o mirovinskim osiguravajućim društvima i isplati mirovina na temelju individualne kapitalizirane štednje.

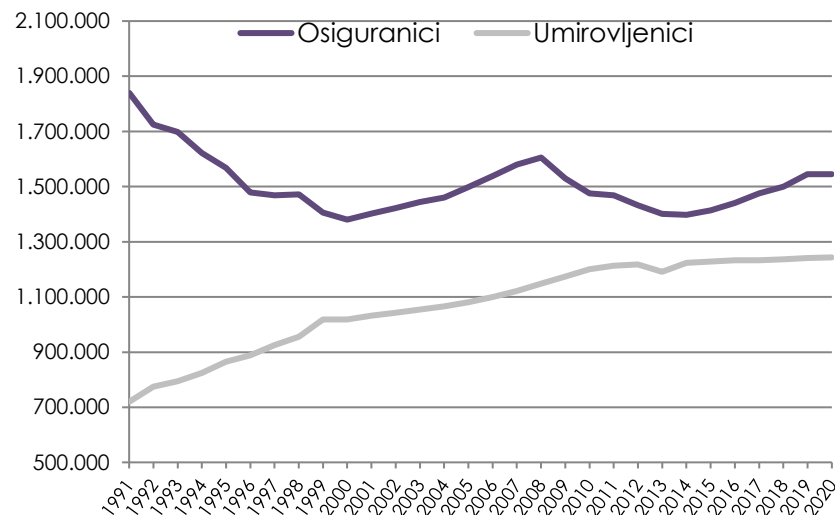
Isplaćuje mirovine članovima dobrovoljnih i obveznih mirovinskih fondova.

Dobrovoljna mirovinska štednja



Postojeće mirovine niske

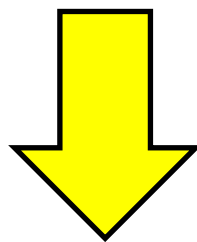
- Već je danas omjer 1,28 zaposlenih na 1 umirovljenika, uz kontinuirani negativan trend
- 2.647 kn iznosi prosječna mirovina - 37% od prosječne plaće (za 10.2021. = 7.140 kn)
- 44% umirovljenika ima mirovinu do 2.500 kn
- U 2021. rashodi za mirovine iz 1. stupa 42,6 mlrd HRK, a od doprinosa prikupljeno oko 50%
- Visoka zaduženost države, javni dug/BDP u lipanj 2021. bio 86,1%



Sve je manje mladih i radno sposobnih, a više starije populacije i korisnika mirovine

- Nepovoljna demografska slika
 - Rast udjela umirovljenika / produljenje životne dobi, bolja zdravstvena skrb,
 - Kontinuirani negativan prirodni prirast s trendom rasta, neto **-141.707** u 10 godina (01.01.2011. – 31.12.2020. DZS),
- Iseljavanje, vanjske migracije stanovništva,
 - neto -111.922 u 10 godina (01.01.2011. – 31.12.2020. DZS)

**Ako ne želimo ostati ovisiti o
sustavu onda se moramo sami
već danas pobrinuti za
lakši/ugodniji život u mirovini**



**Štednja u Raiffeisen dobrovoljnom
mirovinskom fondu**

Imate li cilj za mirovinu?

Imate li plan?

Razmišljate li o kvaliteti života u mirovini?

Imate li dovoljno da se zaštitite od životnih potresa?

Da li razmišljate o *Iznosu* koji bi bio dovoljan za mirovinu?

Kakvi su vam izgledi da ćete period u mirovini ugodno proživjeti?

Čega ste se spremni odreći ako se na vrijeme ne pripremite?

- **Iznos nam nudi sigurnost da nećemo gladovati u mirovini.**
- **Iznos znači da će naši voljeni biti više ili manje zbrinuti nakon što se on prenese na njih.**

Fleksibilnost

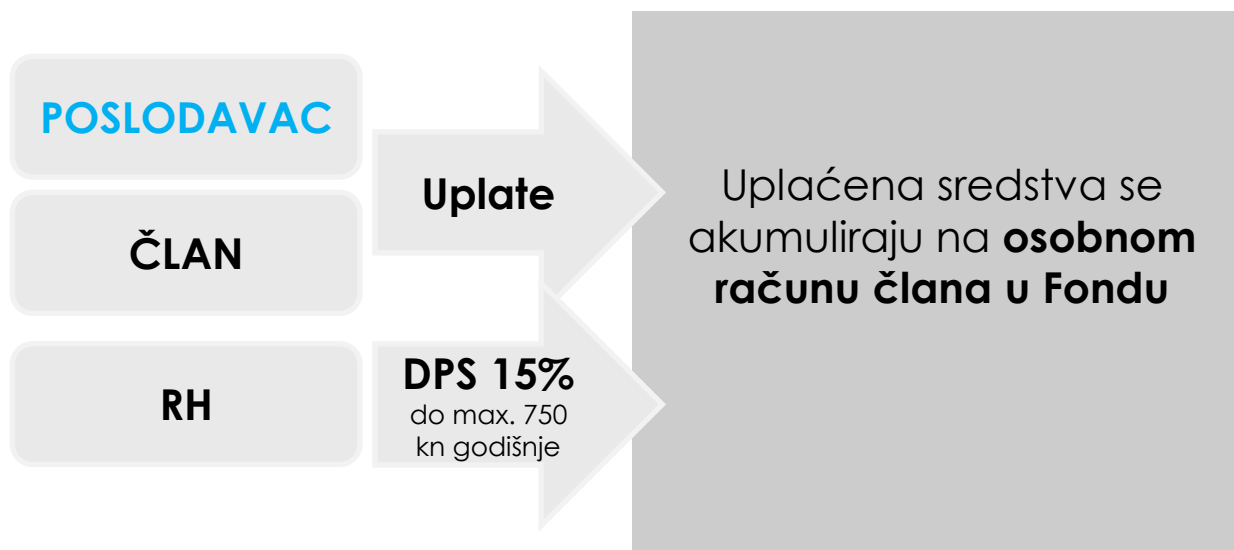
- **član bira** visinu i dinamiku uplata (**uplate nisu obvezne**-ovise o mogućnostima),
- prestankom uplaćivanja ili neredovitim uplatama **članstvo u fondu se ne prekida**, postojeća sredstva na računu i dalje ostvaruju prinose,
- **nema zdravstvenih** ograničenja,
- član može biti svaka fizička osoba (čak i stranci),
- nema pristupne **dobne granice** (od tek rođenog djeteta do umirovljenika),
- trajanje članstva **nije vremenski ograničeno**,

Osobna štednja

- sredstva su **osobno vlasništvo člana**, bez obzira na to tko je uplatitelj (poslodavac, član za sebe osobno, roditelj za dijete ...)
- Sredstva su **nasljedna**
- Jedina štednja s **državnim poticajnim sredstvima + atraktivan prinos na dugi rok**
- Sredstva člana fonda **ne mogu biti predmetom ovrhe, osiguranja ili dio stečajne i/ili likvidacijske mase**. Također, sredstva **se ne mogu dati u zalog**.
- Kod isplate sredstava iz fonda uštedjena sredstva u dobrovoljnom mirovinskom fondu **ne podliježu oporezivanju, neovisno o tome kada je ugovor sklopljen**.

Jedini uvjet / ograničenja

- najraniji početak korištenja mirovine je s navršениh 55 godina života
- max 30% jednokratno, ostatak najbrže kroz 5 god



Porezna olakšica za uplate poslodavaca – uplate do 500 kn mjesečno, odnosno 6.000 kn godišnje ne smatraju se plaćom i **porezno su priznati izdatak, tj. rashod, smanjuje osnovicu poreza na dobit.**

Isplata zaposleniku bez dodatnih troškova (bruto = neto) poslodavac može nagraditi svoje zaposlenike bez dodatnih troškova (nema poreza, prireza, doprinosa) za iznose do 6.000 kn godišnje.

Državna poticajna sredstva – 15% od uplata izvršenih u jednoj kalendarskoj godini, do maksimalno 750 kn na 5.000kn uplaćenih.

Jedini oblik štednje u RH s tri vrste državnih poticaja

Primjer štednje u RDMF-u

- Potrošite li mjesečno 100 kn, a da ne znate na što?
- Da li će vam 100kn mjesečno ugroziti egzistenciju, mjesečni budžet

ŠTEDNJA					
mjesečna uplata kn	trajanje uplate	uplaćeno u fond	kapitalizirani iznos sa 3% prinosa*	kapitalizirani iznos sa 4% prinosa*	kapitalizirani iznos sa 5% prinosa*
500	5 godina	30.000	36.352	37.260	38.189
	10 godina	60.000	78.494	82.592	86.929
	15 godina	90.000	127.348	137.747	149.136
	20 godina	120.000	183.983	204.850	228.528
	30 godina	180.000	325.752	385.821	459.178
416,67	5 godina	25.000	30.957	31.727	32.515
	10 godina	50.000	66.845	70.328	74.013
	15 godina	75.000	108.449	117.293	126.977
	20 godina	100.000	156.679	174.432	194.574
	30 godina	150.000	277.409	328.530	390.953
300	5 godina	18.000	22.289	22.844	23.411
	10 godina	36.000	48.128	50.636	53.290
	15 godina	54.000	78.083	84.450	91.423
	20 godina	72.000	112.808	125.590	140.093
	30 godina	108.000	199.733	236.540	281.486
200	5 godina	12.000	14.859	15.229	15.607
	10 godina	24.000	32.085	33.757	35.526
	15 godina	36.000	52.055	56.300	60.949
	20 godina	48.000	75.205	83.727	93.395
	30 godina	72.000	133.155	157.693	187.658
150	5 godina	9.000	11.145	11.422	11.705
	10 godina	18.000	24.064	25.318	26.645
	15 godina	27.000	39.041	42.225	45.712
	20 godina	36.000	56.404	62.795	70.046
	30 godina	54.000	99.866	118.270	140.743

*Izjava o odricanju od odgovornosti: Izračun kapitalizacije sredstava kroz godine štednje napravljen je uz pretpostavku odabranih uplata, godina štednje, godišnjeg prinosa i državnih poticajnih sredstava od 15%, do maksimalno 750 kuna godišnje. Prinosi nisu navedeni s ciljem procjene i predviđanja u skladu sa Zakonom o dobrovoljnim mirovinskim fondovima, čl. 146 te Pravilnikom o promidžbi i ostalim informacijama za članove dobrovoljnih mirovinskih fondova. Dobiiveni izračun projekcija je budućeg stanja sredstava na računu u dobrovoljnom mirovinskom fondu, temeljem zadanih parametara i ne predstavljaju nikakve garancije te se može razlikovati od konačnog iznosa mirovine, odnosno rezultata poslovanja fonda.

Osoba 25 godina		Horizont od 40 godina
Uplate prvih 15 godina po 500 kn mjesečno (6000 godišnje), iza toga samo kapitalizacija		
efekt uplata od 15 godina	Uplaćeno glavnice	90.000
	DPS uplate	11.250
	Ukupno s prinosom od 5%	148.134
	Sredstva dalje od 40. god života člana ostvaruju samo prinos (bez uplata) do 65 godine	504.053

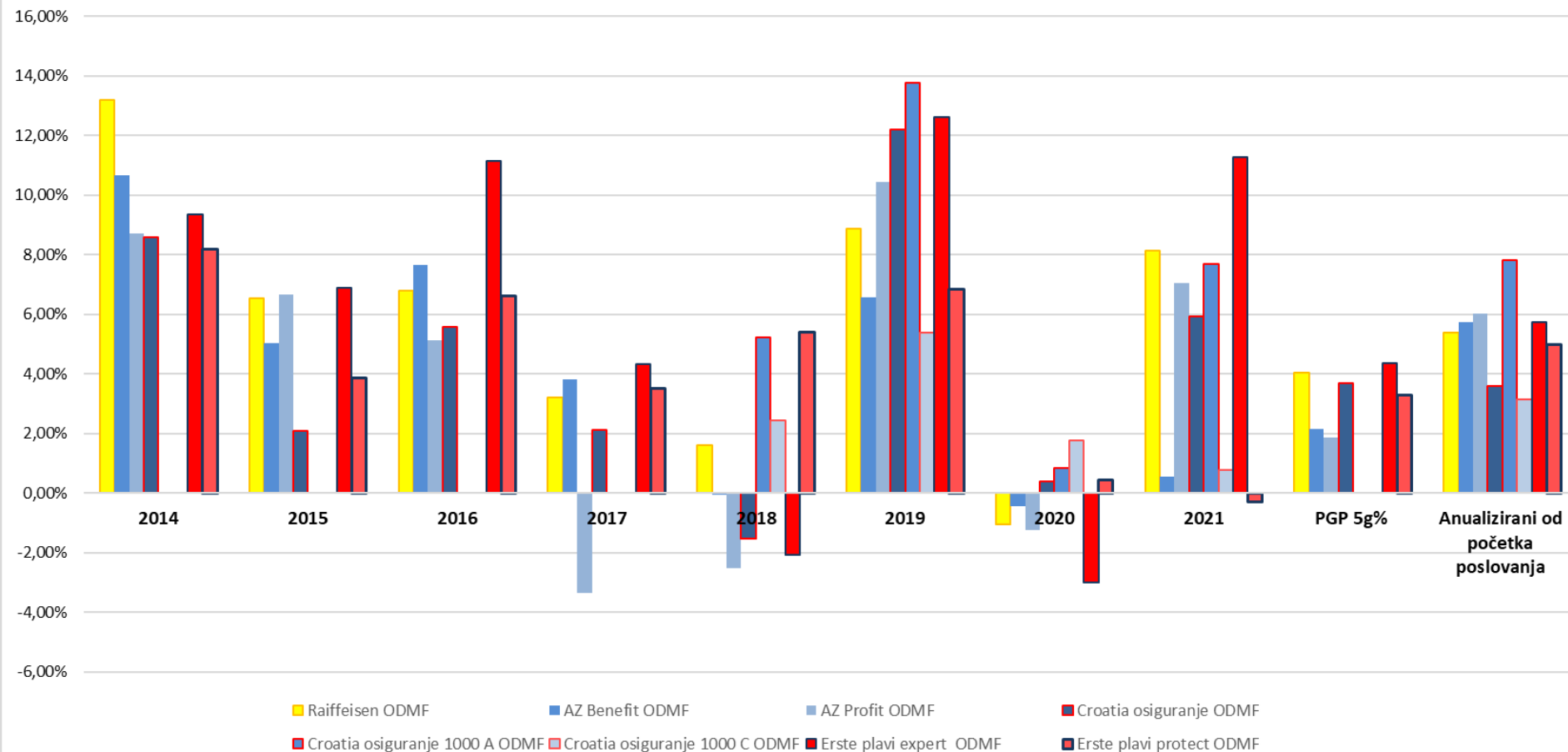
Osoba 35 godina		Horizont od 30 godina
redovne uplate od 500 kn sljedećih 30 godina		
efekt kontinuiranih uplata od 30 godina	Uplaćeno glavnice	180.000
	DPS uplate	22.500
	Ukupno s prinosom od 5%	456.047

Osoba 25 godina		Horizont od 40 godina
Redovne uplate od 500 kn sljedećih 40 godina		
efekt kontinuiranih uplata od 40 godina	Uplaćeno glavnice	241.000
	DPS uplate	30.000
	Ukupno s prinosom od 5%	836.211

Netko tko na vrijeme krene, pa ima duži horizont ispred sebe, čak i uz prestanak uplata nakon određenog vremena može ostvariti bolji rezultat nego netko tko kasnije krene, ali kontinuirano uplaćuje.

Pregled prinosa svih ODMF-a

Prinosi RDMF-a i konkurencije



*Napomena: RDMF posluje od 2002.; AZ fondovi od 2003.; Erste fondovi od 2005., a Croatia ODMF od 2003., a fondovi 1000A i 1000C od 2017.

Mirovinu isplaćuje:

- 1) Dobrovoljni mirovinski fond
- 2) MOD (Raiffeisen MOD i HR-MOD)
- 3) Društvo za životno osiguranje

Najranije s 55 godina neovisno o stažu i radnom statusu.

Maksimalno do 30% moguće je jednokratno isplatiti po aktiviranju isplate mirovinske štednje.

Najbrža dinamika isplate kroz 5 godina pa do 30 godina ili doživotno.

Prednosti RDMF-a u odnosu na konkurenciju

- Svi naši članovi su u istom položaju (svi u jednom fondu), član ne mora razmišljati o tržišnoj situaciji, makroekonomskim očekivanjima i sukladno tome mijenjati fond, sve to za naše članove odrađuju analitičari i fond manageri zaposleni u Društvu.
- Fond je mješoviti s fleksibilnom strukturom ulaganja koja se prilagođava uvjetima na tržištu i očekivanjima što osigurava konkurentne prinose
- RDMF ima 30% udio u imovini u odnosu na ukupnu imovinu svih DMF-a
- Raiffeisen društvo za upravljanje mirovinskim fondovima ima najveći temeljni kapital (143.445.300,00 kn) od svih društava
- Jedan vlasnik Društva koje upravlja mirovinskim fondovima



■ Izlazna naknada

2,5% od ukupnog iznosa imovine na osobnom računu člana Fonda

Naplaćuje se jedino u slučaju prenošenja sredstava u drugi dobrovoljni mirovinski fond kojim ne upravlja Raiffeisen, niti u jednom drugom slučaju

■ Upravljačka naknada

1,8% godišnje, obračunava se od ukupne imovine Fonda

Prinos uključuje upravljačku naknadu

■ Naknada depozitaru

0,018% godišnje, obračunava se od ukupne imovine Fonda

Prinos uključuje naknadu depozitaru

Hvala na pažnji!



DISCLAIMER:

Ovu prezentaciju izradilo je Raiffeisen društvo za upravljanje obveznim i dobrovoljnim mirovinskim fondovima. Informacije, mišljenja, analize, zaključci, prognoze i projekcije koji se iznose, zasnivaju se na zakonskim i ostalim javnim informacijama što potječu iz izvora u čiju se potpunost i točnost Raiffeisen društvo za upravljanje obveznim i dobrovoljnim mirovinskim fondovima pouzdaje, ali za koje ne jamči. Utoliko su informacije, mišljenja, zaključci, prognoze i projekcije izneseni u ovoj prezentaciji podložni promjenama koje ovise o zakonskim izmjenama, promjenama izvora informacija, kao i o bilo kojim promjenama koje nastupe od trenutka pisanja teksta do njegova čitanja.

Dokument ili njegovi dijelovi ne mogu se kopirati ili na bilo koji drugi način reproducirati bez navođenja izvora.